

**Bohrmaschine**  
**Drilling machine**  
**Perceuse**

**D 13 - 900 P**  
**46920 37 5**

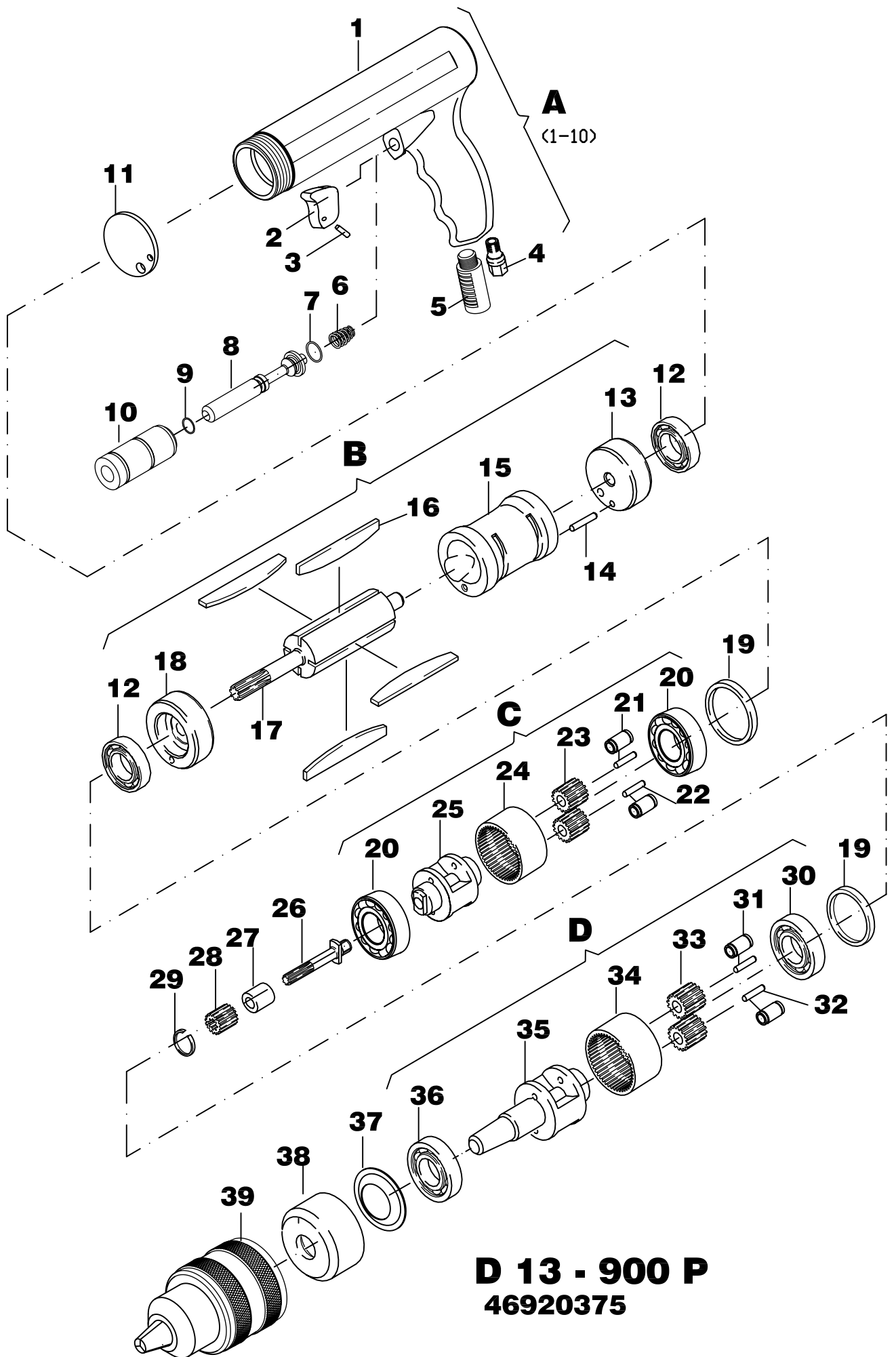
**MANNESMANN**  
**DEMAG**

Nr. No.	BENENNUNG	DESCRIPTION	DESIGNATION	Lager-Nr. Stock-No. No. de magasin	STÜCK QUTY.
<b>A</b>	<b>Pistolengriff, kpl.</b> <b>Pos. 1 - 10</b>	<b>Pistol grip, cpl.</b> <b>Pos. 1 - 10</b>	<b>Poignée pistolet, cpl.</b> <b>Pos. 1 - 10</b>	<b>46904 34 5</b>	<b>1</b>
1	Pistolengriff	Pistol grip	poignée pistolet	29900 53 5	1
2	Drücker	trigger	détente	29900 16 5	1
3	Spannstift	dowel	ergot	9335 211	1
4	Siebträger	airstrainer	porte-tamis	46909 20 5	1
5	Schalldämpfer	silencer	Silencieux	47004 18 6	1
6	Feder	spring	ressort	9330 239	1
7	Runddichtring	sealring	anneau de joint	9319 087	1
8	Ventilbolzen	valve pin	boulon de clapet	46904 22 3	1
9	Runddichtring	sealring	anneau de joint	9319 632	1
10	Büchse	bushing	bôte	46904 35 3	1
11	Abdeckscheibe	motor plate	disque de recouvrement	47091 02 6	1
<b>B</b>	<b>Motor kpl.</b> <b>pos. 12-18</b>	<b>Motor compl.</b> <b>pos. 12-18</b>	<b>Moteur compl.</b> <b>pos. 12-18</b>	<b>29803 30 5</b>	<b>1</b>
12	Rillenkugellager	grooved ball bearing	roulement rainure a billes	9357 333	2
13	Lagerschild hinten	end shield	flasque-palier	46901 12 5	1
14	Spannstift	dowel	ergot	9335 216	1
15	Zylinder	cylinder	cylindre	46911 00 5	1
16	Lamelle	vane	lame	29300 25 6	4
17	Rotor	rotor	rotor	46911 01 3	1
18	Lagerschild vorn	end shield	flasque-palier	46901 03 5	1
19	Stützscheibe	spacer ring	bague de distance	9332 166	2
<b>C</b>	<b>Planetengetriebe, komplett</b> <b>Pos. 20-25</b>	<b>planetary gearing, compl.</b> <b>Pos. 20-25</b>	<b>engrenage planetaire, compl.</b> <b>Pos. 20-25</b>	<b>46913 00 5</b>	<b>1</b>
20	Rillenkugellager	grooved ball bearing	roulement rainure a billes	9357 010	2
21	Nadelkranz	needle roller and cage assembly	cage de palier à aiguilles	9357 190	2
22	Lagernadel	bearing needle	aiguille de palier	9357 090	2
23	Planetenrad	satellite	rone planetaire	46913 02 3	2
24	Zahnkranz	gear rim	couronne dentee	46913 03 3	1
25	Planetenradträger	satellite carrier	cage de transmission planetaire	46913 01 3	1
26	Einsteckritzel	pinion	pignon à emmanchement	46913 04 3	1
27	Büchse	bushing	boite	46903 12 3	1
28	Aufsteckritzel	shell pinion	pignon creux	46903 04 3	1
29	Sprengtring	snap ring	jonc	9314 592	1
<b>D</b>	<b>Planetengetriebe, komplett</b> <b>Pos. 30-36</b>	<b>planetary gearing, compl.</b> <b>Pos. 30-36</b>	<b>engrenage planetaire, compl.</b> <b>Pos. 30-36</b>	<b>46903 16 5</b>	<b>1</b>
30	Rillenkugellager	grooved ball bearing	roulement rainure a billes	9357 010	1
31	Nadelkranz	needle roller and cage assembly	cage de palier à aiguilles	9357 190	2
32	Lagernadel	bearing needle	aiguille de palier	9357 090	2
33	Planetenrad	satellite	rone planetaire	46903 02 3	2
34	Zahnkranz	gear rim	couronne dentee	46903 03 3	1
35	Planetenradträger	satellite carrier	cage de transmission planetaire	46903 16 3	1
36	Rillenkugellager	grooved ball bearing	roulement rainure a billes	9357 011	1
37	Nilos-Ring	seal	garniture	9357 801	1
38 <sup>1)</sup>	Deckel	cover	couvercle	46912 02 3 <sup>1)</sup>	1
39	Bohrfutter	chuck	mandrin	9376 017	1

<sup>1)</sup> Anzugsmoment 40Nm

Tightening torque 40Nm

Couple de démarrage 40Nm



**D 13 - 900 P**  
**46920375**