

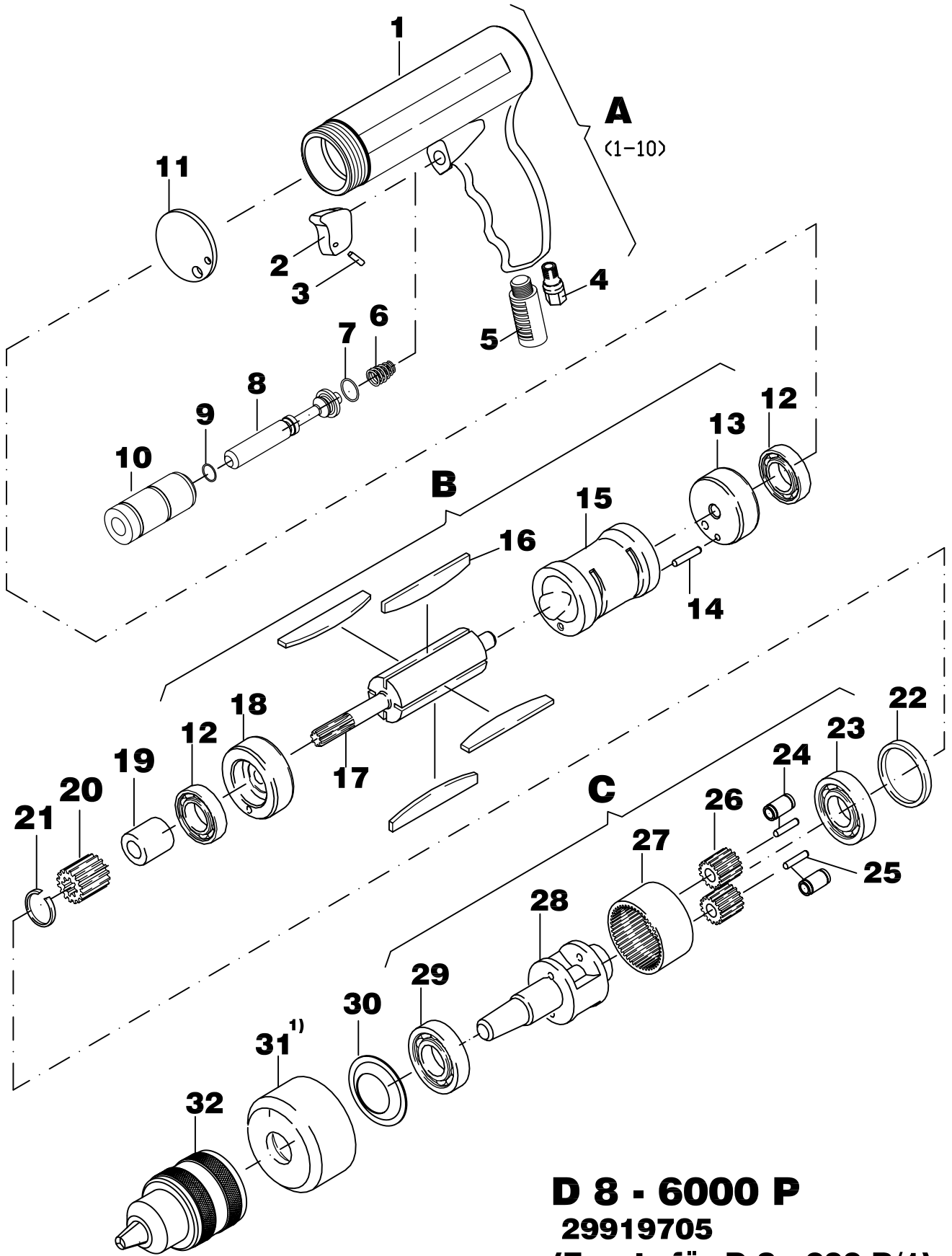
Bohrmaschine
Drilling machine
Perceuse

D 8 - 6000 P
29919 70 5

MANNESMANN
DEMAG

Nr. No.	BENENNUNG	DESCRIPTION	DESIGNATION	Lager-Nr. Stock-No. No. de magasin	STÜCK QUTY.
A	<u>Pistolengriff, kpl.</u> Pos. 1 - 10	<u>Pistol grip, cpl.</u> Pos. 1 - 10	<u>Poignée pistolet, cpl.</u> Pos. 1 - 10	<u>46904 32 5</u>	1
1	Pistolengriff	Pistol grip	poignée pistolet	29900 17 5	1
2	Drücker	trigger	détente	29900 16 5	1
3	Spannstift	dowel	ergot	9335 211	1
4	Siebträger	airstrainer	porte-tamis	46909 20 5	1
5	Schalldämpfer	silencer	Silencieux	47004 18 6	1
6	Feder	spring	ressort	9330 239	1
7	O-Ring	sealing	anneau de joint	9319 087	1
8	Ventilstift	valve pin	boulon de clapet	46904 22 3	1
9	O-Ring	sealing	anneau de joint	9319 632	1
10	Büchse	bushing	bôte	46904 35 3	1
11	Abdeckscheibe	motor plate	disque de recouvrement	47091 02 6	1
B	<u>Motor kpl.</u> pos. 12-18	<u>Motor compl.</u> pos. 12-18	<u>Moteur compl.</u> pos. 12-18	<u>29803 30 5</u>	1
12	Rillenkugellager	grooved ball bearing	roulement rainuré à billes	9357 333	2
13	Lagerschild hinten	end shield	flasque-palier	46901 12 5	1
14	Spannstift	dowel	ergot	9335 216	1
15	Zylinder	cylinder	cyindre	46911 00 5	1
16	Lamelle	vane	lamé	46911 02 6	4
17	Rotor	rotor	rotor	46911 01 3	1
18	Lagerschild vorn	end shield	flasque-palier	46901 03 5	1
19	Büchse	bushing	boîte	46903 12 3	1
20	Aufsteckritzel	shell pinion	pignon ceux	46903 04 3	1
21	Sprengring	snap ring	jonc	9314 592	1
22	Stützscheibe	spacer ring	bague de distance	9332 166	1
C	<u>Planetengetriebe, kpl.</u> Pos. 23-29	<u>planetary gearing, cpl.</u> Pos. 23-29	<u>engrenage planétaire, cpl.</u> Pos. 23-29	<u>46903 16 5</u>	1
23	Rillenkugellager	grooved ball bearing	roulement rainuré à billes	9357 010	1
24	Nadelkranz	needle roller and cage assemb	cage de palier à aiguilles	9357 190	2
25	Lagernadel	bearing needle	aiguille de palier	9357 090	2
26	Planetenrad	satellite	roue planétaire	46903 02 3	2
27	Zahnkranz	gear rim	couronne dentée	46903 03 3	1
28	Planetenradträger	satellite carrier	cage de transmission planétaire	46903 16 3	1
29	Rillenkugellager	grooved ball bearing	roulement rainuré à billes	9357 011	1
30	Nilos-Ring	seal	garniture	9357 801	1
31 ¹⁾	Deckel	cover	couvercle	46912 02 3 ¹⁾	1
32	Bohrfutter	chuck	mandrin	9376 014	1

¹⁾ Anzugsmoment 40Nm Tightening torque 40Nm Couple de démarrage 40Nm



D 8 - 6000 P
29919705
(Ersatz für D 8 - 600 P/1)