

**Bohrmaschine
drilling machine
foret**

**DS 6000-100 H
60016 00 5**

**MANNESMANN
DEMAG**

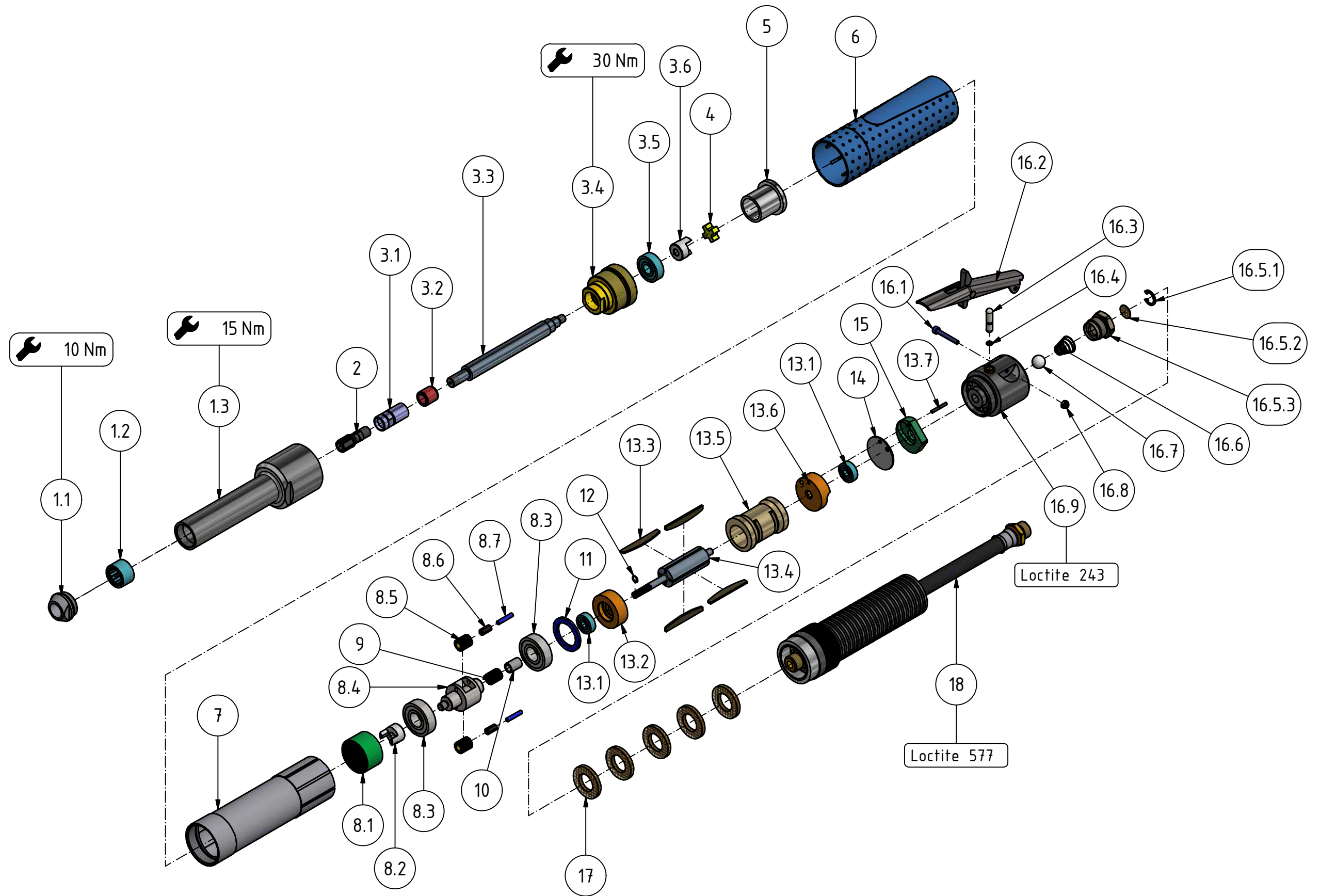
Nr. No.	BENENNUNG	DESCRIPTION	DESIGNATION	Lager-Nr. Stock-No. No. de magasin	STÜCK QTY.
1	Lagerhülse vst.	bearing sleeve clp.	douille palier comp.	60016025	1
1.1	Deckel	cover	couvercle	60000383	1
1.2	Nadellager	needle bearing	roulement à aiguilles	9357004	1
1.3	Lagerhülse	bearing sleeve	douille palier	60016023	1
2	Spannzange 6 mm	collet chuck	pince de serrage	9369891	1
3	Spindel vst.	Spindle clp.	Broche compl.	60016015	1
3.1	Zangenspindel	spindle	broche de serrage	29923233	1
3.2	Innenring	inner ring	bague interieur	9357346	1
3.3	Spindel	spindle	broche	60016013	1
3.4	Gewinding	threaded ring	bague filetée	60000463	1
3.5	Rillenkugellager	ball bearing	roulement à billes	9357431	1
3.6	Kupplungsnahe	clutch hub	accouplement	60000366	1
4	Mitnehmer	drive piece	broche d'entraînement	60000526	1
5	Distanzhülse	spacer sleeve	douille de distance	60000453	1
6	Griffhülse	bushing	douille	60007183	1
7	Gehäuse	housing	carter	60016033	1
8	Planetengetriebe	Planetary gearing	Engrenage planétaire	60016045	1
8.1	Zahnkranz	gear ring	couronne dentée	46903033	1
8.2	Kupplungsnahe	clutch hub	accouplement	60000366	1
8.3	Rillenkugellager	ball bearing	roulement à billes	9357011	2
8.4	Planetenradträger	Planetary carrier	planétaire	60016043	1
8.5	Planetenrad	planetary gear pinion	roue planetaire	46903023	2
8.6	Nadelkranz	needle cage	cage à aiguilles	9357190	2
8.7	Lagernadel	bearing needle	aiguille de palier	9357090	2
9	Aufsteckritzeln	pinion	pignon creux	46903043	1
10	Buchse	bushing	boîte	46903123	1
11	Stützscheibe	supporting ring	rondelle	9332166	1
12	Sprengring	spring ring	anneau d'arrêt	9314592	1
13	Motorblock	motor	moteur	29803305	1
13.1	Rillenkugellager	ball bearing	roulement à billes	9357333	2
13.2	Lagerschild vorne	end plate front	flasque de palier	46901035	1
13.3	Lamelle	vane	lame	29300256	4
13.4	Rotor	rotor	rotor	46911013	1
13.5	Zylinder	cylinder	cylindre	46911005	1
13.6	Lagerschild hinten	end plate rear	flasque de palier	46901125	1
13.7	Spannstift	dowel pin	ergot	9335216	1
14	Abdeckscheibe	Cover disk	Disque de recouvrement	47091026	1
15	Luftinlassstück	air inlet	entrée d'air	29500213	1

**Bohrmaschine
drilling machine
foret**

**DS 6000-100 H
60016 00 5**

**MANNESMANN
DEMAG**

16	Hebelventil	valve cpl.	soupape cpl.	29934705	1
16.1	Zylinderschraube	cylindrical screw	vis à tête cylindrique	9304009	1
16.2	Sicherheitshebel vst.	safety lever	levier de sécurité	60007455	1
16.3	Ventilbolzen	valve pin	goupille de soupape	29922973	1
16.4	O-Ring	o-ring	joint torique	9319337	1
16.5	Siebträger vst.	screen carrier cpl.	filtre support cpl.	46909205	1
16.5.1	Sicherungsring	circlip	circlip	9314703	1
16.5.2	Sieb	screen	filtre	29800923	1
16.5.3	Siebträger	screen carrier	filtre support	46909203	1
16.6	Kegelfeder	spring	ressort	9330247	1
16.7	Kugel	ball	bille	9319997	1
16.8	Sechskantmutter	nut	écrou	9312131	1
16.9	Ventilgehäuse vst.	valve case cpl.	cage de clapet cpl.	60022205	1
17	Dämpfring	silencer	silencieux	47092226	5
18	Schlaucheinheit	hose unit	unité de tuyeau	29923335	1



DS 6000-100 H
60016005

**MANNESMANN
DEMAC**

Änderungsstand: - 29.10.2019