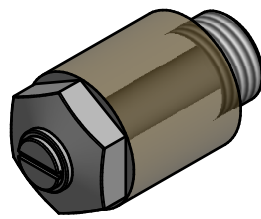


**Chemikalische Eigenschaften**

Kohlenstoff	0,022%
Schwefel	0.008%
Molybdän	2.3%
Nickel	13%
Mangan	0,1%
Chrom	16.7 %
Silizium	0,9%



M 1 : 1

**Physikalische Eigenschaften**

Rohdichte ( Schausteller )	1.63 g/cm3
Stampfdichte in 15mm Stampf Zylinder	1.87 g/cm3

**Sieb - Analyse**

+850 Mikron	0%
+710 Mikron	1.9%
+630 Mikron	18.9%
+600 Mikron	19.9%
+500Mikron	50.5%
-500 Mikron	9%

<b>MANNESMANN DEMAG</b>				Allgemein- toleranzen DIN 7168-m		Oberflächen DIN ISO 1302		Maßstab 2:1 - 1:1	
				Werkstoff Allgemein					
				Datum		Name		<b>Drehzahldrossel</b>	
				gez. 12.12.08		Basyouni			
				gepr.					
								<b>9361705</b>	
Zust.				Änd.-Nr.		Datum		Name	
								Blattformat <b>A4</b>	
								Blatt 1	
Ersatz für:									