

Bohrmotor
Drilling motor
Moteur à percer

EBM 1200 S
60015 38 7

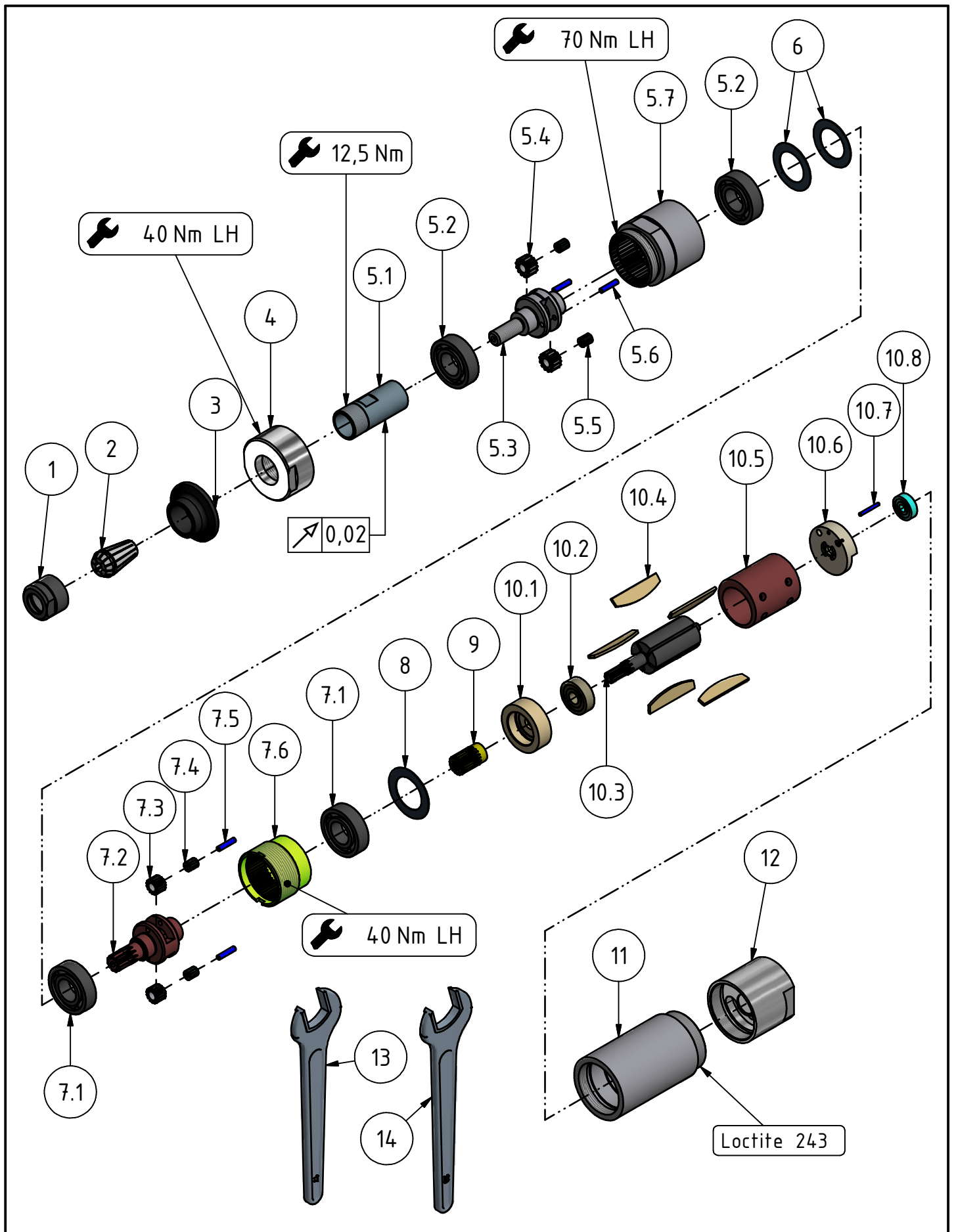
MANNESMANN
DEMAG

Nr. No.	BENENNUNG	DESCRIPTION	DESIGNATION	Lager-Nr. Stock-No. No. de magasin	STÜCK QTY.
1	Mini Mutter	nut	écrou	29701 56 3	1
2	Spannzange 6mm	collet 6mm	pince de serrage 6mm	9369 839	1
3	Schutzkappe	covering cap	capuchon	29938 51 3	1
4	Deckel	cover	couvercle	29937 81 7	1
5	Planetengetriebe	planetary gearing	engrenage planétaire	29948 44 7	1
5.1	Zangenspindel	spindle	broche de serrage	29937 86 7	1
5.2	Rillenkugellager	ball bearing	roulement à billes	9357 224	2
5.3	Planetenradträger	planetary carrier	cage de transmission planétaire	29911 29 7	1
5.4	Planetenrad	planetary gear pinion	roue planétaire	29911 08 3	2
5.5	Nadelkranz	needle roller and cage assembly	cage à aiguilles	9357 123	2
5.6	Lagernadel	bearing needle	aiguille de palier	9357 218	2
5.7	Zahnkranz	gear ring	couronne dentée	29911 10 7	1
6	Tellerfeder	plate spring	ressort belleville	9330 807	2
7	Planetengetriebe	planetary gearing	engrenage planétaire	29910 97 5	1
7.1	Rillenkugellager	ball bearing	roulement à billes	9357 224	2
7.2	Planetenradträger	planetary carrier	cage de transmission planétaire	29911 06 3	1
7.3	Planetenrad	planetary gear pinion	roue planétaire	29911 05 3	2
7.4	Nadelkranz	needle roller and cage assembly	cage à aiguilles	9357 123	2
7.5	Lagernadel	bearing needle	aiguille de palier	9357 218	2
7.6	Zahnkranz	gear ring	couronne dentée	29911 07 7	1
8	Beilagscheibe	shim	rondelle de calage	29911 00 3	1
9	Aufsteckritzeln	pinion	pignon creux	29910 98 3	1
10	Motorblock	motor cpl.	moteur cpl.	29910 92 5	1
10.1	Lagerschild vorne	end plate front	flasque de palier	29911 20 3	1
10.2	Rillenkugellager	ball bearing	roulement à billes	9357 033	1
10.3	Rotor	rotor	rotor	29911 22 3	1
10.4	Lamelle	vane	palette	29911 18 6	5
10.5	Zylinder	cylinder	cyindre	29911 17 3	1
10.6	Lagerschild hinten	end plate rear	flasque de palier	29911 21 3	1
10.7	Spannstift	dowel pin	ergot	9335 216	1
10.8	Rillenkugellager	ball bearing	roulement à billes	9357 046	1
11	Gehäuse	housing	carter	29937 84 7	1
12	Luftinlass vst.	air inlet cpl.	entrée d'air cpl.	60054 81 7	1
	<u>MITGELIEFERTES</u>				
	ZUBEHÖR	ACCESSORIES	ACCESSOIRES		
18	Schlüssel SW 17	wrench SW 17	clé SW 17	9331 042	1
19	Schlüssel SW 20	wrench SW 20	clé SW 20	9331 023	1
*	LIEFERBARES				
	ZUBEHÖR	ACCESSORIES	ACCESSOIRES		
	Wartungseinheit	filter lubricator	unité d'entretien	030 290 74	
	Robotol-Spezial-Öl 10 l	Robotol special oil 10 l	Robotol huile spéciale 10 l	095 085 33	

* Nicht gezeichnet

not shown

ne sont pas représentés



EBM 1200 S
60015387

**MANNESMANN
DEMAG**

Änderungsstand: 1 02.06.2016