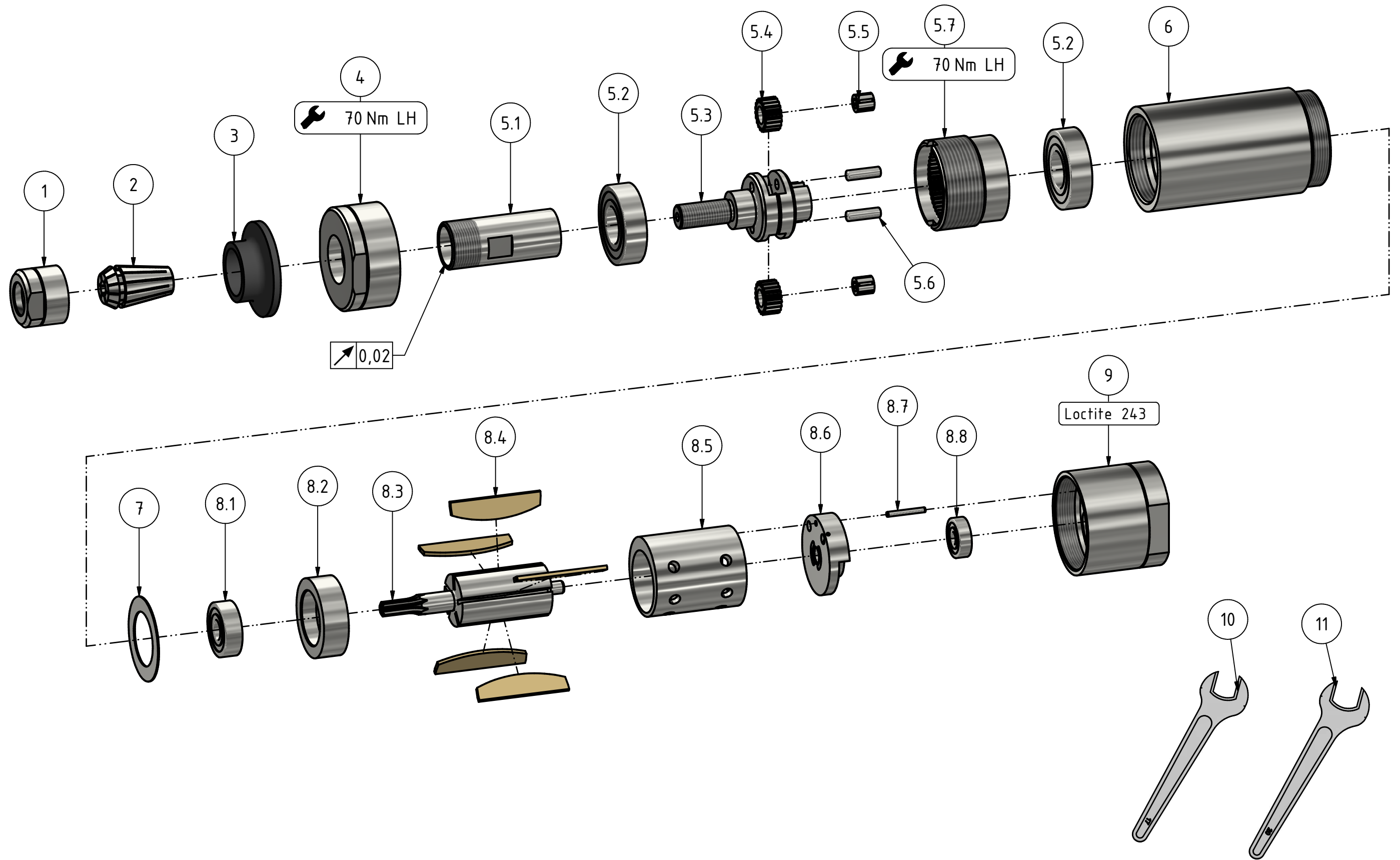


Einbaumotor  
built-in-motor  
moteur

EBM 2400 S  
60003 63 7

**MANNESMANN**  
**DEMAG**

Nr. No.	BENENNUNG	DESCRIPTION	DESIGNATION	Lager-Nr. Stock-No. No. de magasin	STÜCK QUTY.
1	Mini Mutter	nut	écrou	29701 56 3	1
2	Spannzange 6mm	collet	pince de serrage	9369 839	1
3	Schutzkappe	covering cap	capuchon	29938 51 3	1
4	Deckel	cover	couvercle	29937 81 7	1
<b>5</b>	<b>Planetengetriebe</b>	<b>planetary gearing</b>	<b>engrenage planétaire</b>	<b>29942 50 7</b>	<b>1</b>
5.1	Zangenspindel	spindle	broche de serrage	29937 86 7	1
5.2	Rillenkugellager	ball bearing	roulement à billes	9357 224	2
5.3	Planetenradträger	planetary carrier	cage de transmission planétaire	29937 85 7	1
5.4	Planetenrad	planetary gear pinion	roue planétaire	29911 14 3	2
5.5	Nadelkranz	needle roller and cage assem	cage à aiguilles	9357 122	2
5.6	Lagernadel	bearing needle	aiguille	9357 207	2
5.7	Zahnkranz	gear ring	couronne dentée	29911 07 7	1
6	Gehäuse	housing	carter	29937 84 7	1
7	Beilagscheibe	shim	rondelle de calage	29911 00 3	1
<b>8</b>	<b>Motorblock</b>	<b>motor cpl.</b>	<b>moteur cpl.</b>	<b>29910 91 5</b>	<b>1</b>
8.1	Rillenkugellager	ball bearing	roulement à billes	09357 03 3	1
8.2	Lagerschild vorne	end plate front	flasque de palier	29911 20 3	1
8.3	Rotor	rotor	rotor	29911 23 3	1
8.4	Lamelle	vane	palette	29911 18 6	5
8.5	Zylinder	cylinder	cylindre	29911 17 3	1
8.6	Lagerschild hinten	end plate rear	flasque de palier	29911 21 3	1
8.7	Spannstift	dowel pin	ergot	9335 216	1
8.8	Rillenkugellager	ball bearing	roulement à billes	9357 046	1
9	Luftleinlass vst.	air inlet cpl.	entrée d'air cpl.	60054 81 7	1
10	Schlüssel SW 17	wrench SW 17	clé SW 17	9331 042	1
11	Schlüssel SW 20	wrench SW 20	clé SW 20	9331 023	1



EBM 2400 S  
60003637

**MANNESMANN  
DEMAG**

Änderungsstand: -- 17.07.2020