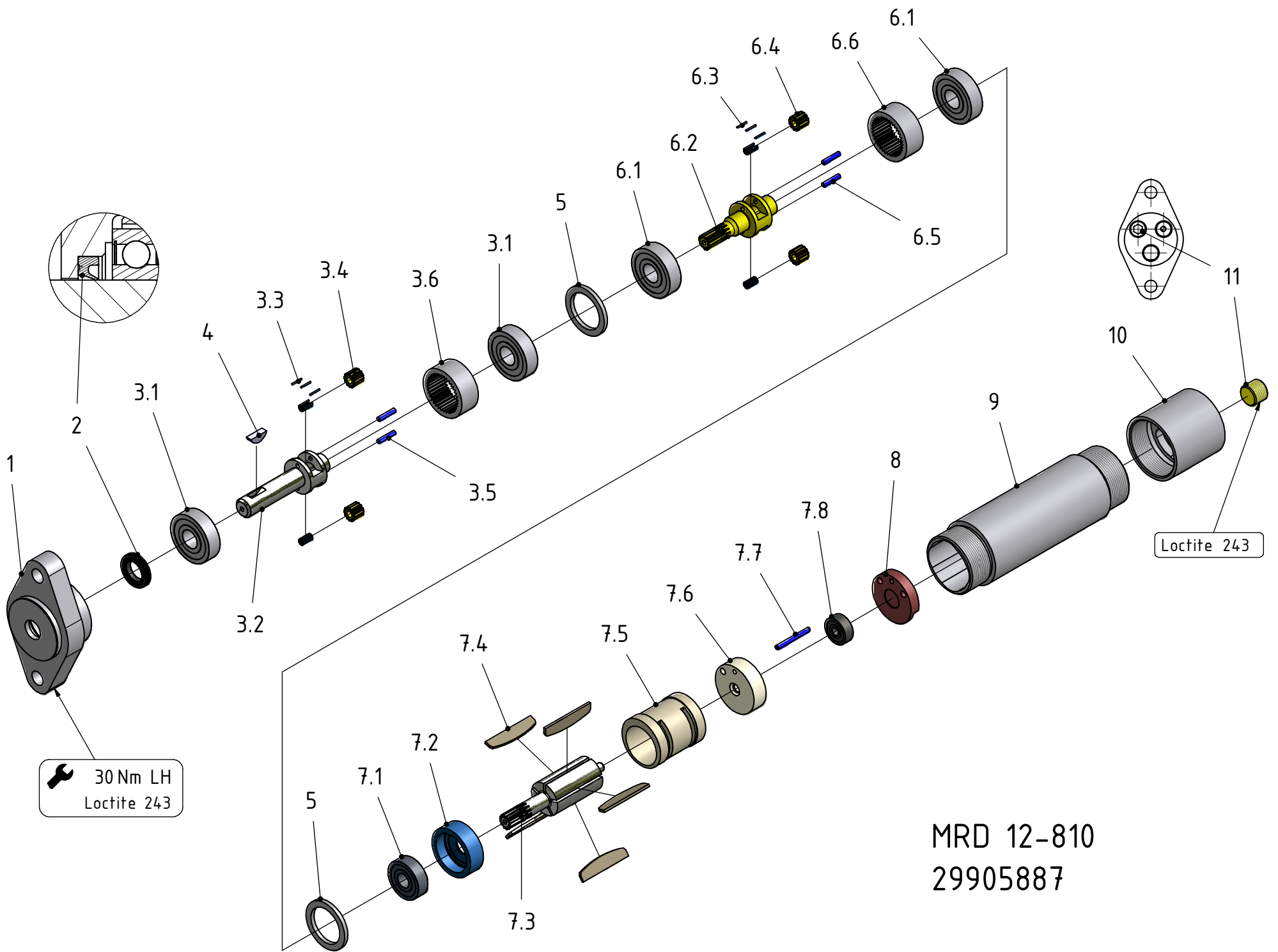



Druckluftmotor
Air motor
Moteur à air comprimé

MRD 12-810
29905887

MANNESMANN
DEMAG

Nr. No.	BENENNUNG	DESCRIPTION	DESIGNATION	Lager-Nr. Stock-No. No. de magasin	STÜCK QTY.
1	Flansch	flange	bride	48102177	1
2	Dichtring	seal ring	anneau de joint	9321908	1
3	Planetengetriebe	planetary gearing	engrenage planétaire	48103205	1
3.1	Rillenkugellager	ball bearing	roulement à billes	9357066	2
3.2	Plantenradträger	planetary carrier	cage de transmission planétaire	48103193	1
3.3	Lagernadel	bearing needle	aiguille de palier	9357483	26
3.4	Planetenrad	planetary gear pinion	roue planetaire	03139274	2
3.5	Lagernadel	bearing needle	aiguille de palier	9357216	2
3.6	Zahnkranz	gear ring	couronne dentée	48103063	1
4	Scheibenfeder	Woodruff key	clavette disque	9416806	1
5	Distanzring	distance ring	entretoise	48105003	2
6	Planetengetriebe	planetary gearing	engrenage planétaire	48103235	1
6.1	Rillenkugellager	ball bearing	roulement à billes	9357066	2
6.2	Planetenradträger	planetary carrier	cage de transmission planétaire	48103273	1
6.3	Lagernadel	bearing needle	aiguille de palier	9357483	26
6.4	Planetenrad	planetary gear pinion	roue planetaire	03139274	2
6.5	Lagernadel	bearing needle	aiguille de palier	9357216	2
6.6	Zahnkranz	gear ring	couronne dentée	48103063	1
7	Motorblock	motor	moteur	29910195	1
7.1	Rillenkugellager	ball bearing	roulement à billes	9357214	1
7.2	Lagerschild vorne	end plate front	flasque de palier	48101023	1
7.3	Rotor	rotor	rotor	48101123	1
7.4	Lamelle	vane	palette	29300246	5
7.5	Zylinder	cylinder	cylindre	48101113	1
7.6	Lagerschild hinten	end plate rear	flasque de palier	48101055	1
7.7	Spannstift	dowel pin	goupille de serrage	9335221	1
7.8	Rillenkugellager	ball bearing	roulement à billes	9357213	1
8	Luftinlassstück	air inlet	entrée d'air	48115143	1
9	Gehäuse	Housing	Carter	48102297	1
10	Luftinlass	air inlet	entrée d'air	29904667	1
11	Verschlusschraube	locking screw	bouchon	9306233	1



 30 Nm LH
 Loctite 243

Loctite 243

MRD 12-810
 29905887